



DESCRIPCIÓN

- Sudadera técnica y térmica.
- Confeccionada en tejido felpa técnica con perchado interior para mayor retención térmica.
- Cuello alto con cierre de media cremallera central que aporta calidez o ventilación adicional, según la estación del año.
- Mangas con acabado en vivo elástico para un mejor ajuste y mayor confort.
- Doble pespunte en bajo que aumenta su resistencia.
- Métodos idóneos de marcaje: serigrafía, transfer, vinilo, bordados, cosidos.
- Ideal como ropa laboral y ropa deportiva.



UDS X CAJA
30



UDS X BOLSA
1



POLIESTER
100%



DENSIDAD
290 g/m2

CARACTERÍSTICAS



TÉRMICO

MEDIDAS APROXIMADAS POR TALLA (CM.)

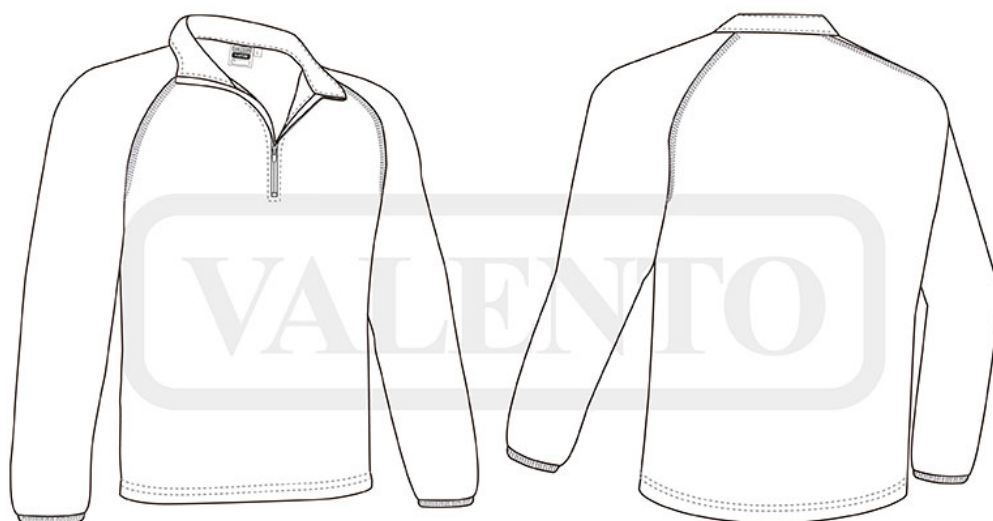
	ADULTO					3XL
TALLAS	S	M	L	XL	XXL	3XL
LARGO	69	72	75	78	81	84
ANCHO	50	53	56	59	62	65

COLORES

Colores disponibles en tallas adulto Colores disponibles en tallas grande



antracita vigoré



DETALLES



Vista parte trasera de la prenda (espalda)