



## DESCRIPCIÓN

- Peto de trabajo ajustable con bolsillo.
- Confeccionado en tejido sarga mezcla algodón con poliéster resistente y duradero.
- Cuello redondo, amplio, cómodo y refrescante.
- Bajo con esquinas redondeadas para mayor comodidad, costura en todo el contorno con dobladillo que aumenta su resistencia y laterales regulables mediante cordón para un mejor ajuste.
- Bolsillo frontal compartimentado para tener todo accesible.
- Métodos idóneos de marcaje: serigrafía, transfer, vinilo, bordados, cosidos.
- Ideal como ropa laboral, uniformes de hostelería, uniformes de estética y uniformes de limpieza.



UDS X CAJA  
50



UDS X BOLSA  
1



POLIÉSTER  
65%



ALGODÓN  
35%



DENSIDAD  
200 g/m<sup>2</sup>

## MEDIDAS APROXIMADAS POR TALLA (CM.)

	úNICA
TALLAS	úNICA
ALTO	82
ANCHO	52

## COLORES

Colores disponibles en tallas única



blanco



naranja fiesta



rojo loto



granate caoba



rosa magenta



azul royal



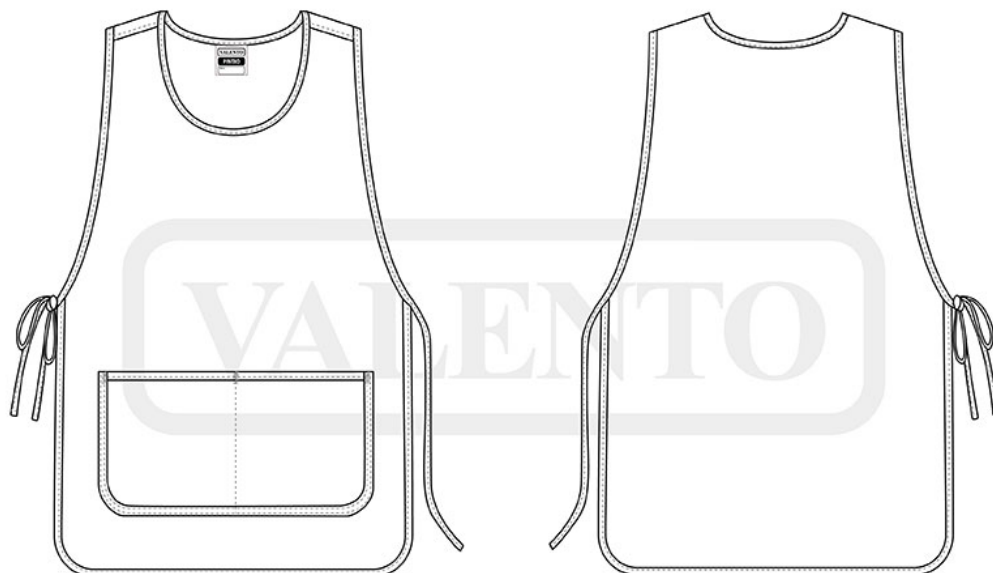
azul marino  
orión



gris cemento



negro



## DETALLES

---



---

*Vista parte trasera de la prenda*