



**DESCRIPCIÓN**

- Polo de manga corta sin bolsillos, sin botones y cuello con cierre de corchetes metálicos.
- Confeccionado en tejido de punto pique mezcla algodón con poliéster resistente y duradero.
- Cuello y bocamangas de tricotosa que se adapta cómodamente.
- Cuello con cierre de tapeta central con dos corchetes a presión metálicos, ideal para su fácil detección en industria alimentaria.
- Costuras interiores sobrehiladas que aumentan su resistencia.
- Métodos idóneos de marcaje: serigrafía, transfer, bordados, cosidos.
- Ideal como ropa laboral y uniformes de la industria alimentaria.



  
UDS X CAJA  
50

  
UDS X BOLSA  
5

  
POLIESTER  
50%


  
ALGODON  
50%

  
DENSIDAD  
220 g/m2

**MEDIDAS APROXIMADAS POR TALLA (CM.)**

	ADULTO					GRANDE
TALLAS	S	M	L	XL	XXL	3XL
LARGO	69	72	75	78	81	84
ANCHO	51	54	57	60	63	66

**COLORES**

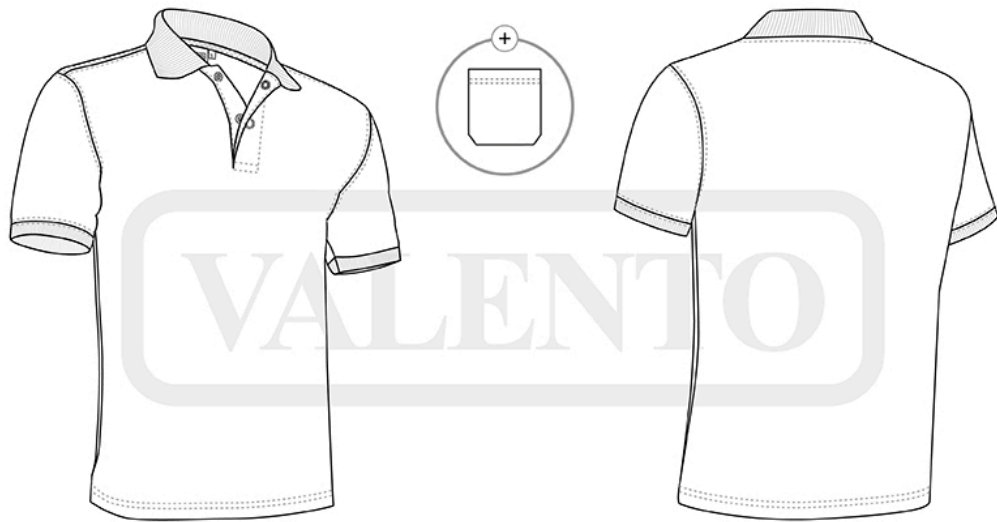
 Colores disponibles en tallas grande  Colores disponibles en tallas adulto



blanco



azul marino  
orión



## DETALLES

---

