

POLO M/L SENA

VALENTO



DESCRIPCIÓN

- Polo de manga larga sin bolsillos, sin botones y cuello con cierre de corchetes metálicos.
- Confeccionado en tejido de punto pique mezcla algodón con poliéster resistente y duradero.
- Cuello y puños de tricotosa que se adaptan cómodamente.
- Cuello con cierre de tapeta central con dos corchetes a presión metálicos, ideal para su fácil detección en industria alimentaria.
- Costuras interiores sobrehiladas que aumentan su resistencia.
- Métodos idóneos de marcaje: serigrafía, transfer, bordados, cosidos.
- Ideal como ropa laboral y uniformes de la industria alimentaria.



UDS X CAJA
50



UDS X BOLSA
5



POLIESTER
50%



ALGODON
50%



DENSIDAD
220 g/m2

MEDIDAS APROXIMADAS POR TALLA (CM.)

	ADULTO	GRANDE
TALLAS	S M L XL XXL	3XL
LARGO	69 72 75 78 81	84
ANCHO	51 54 57 60 63	66

COLORES

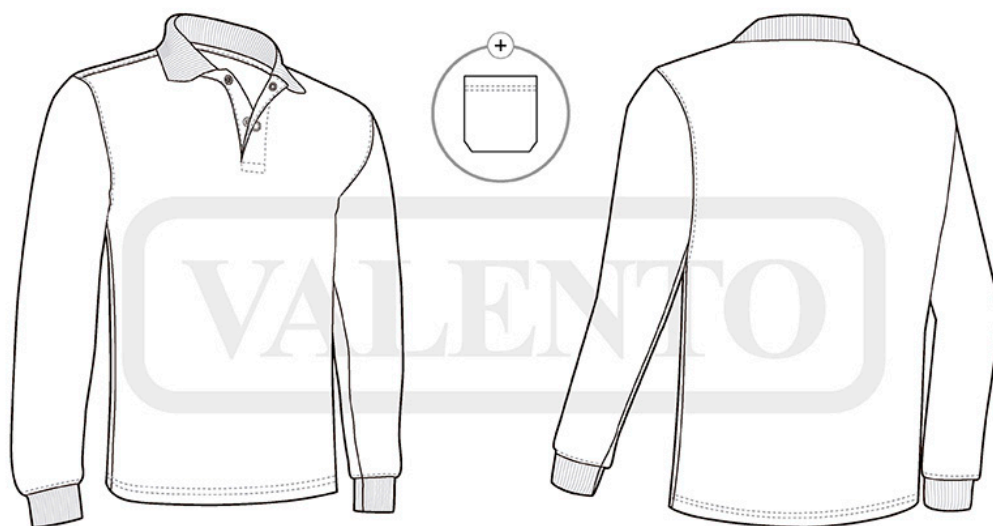
Colores disponibles en tallas grande Colores disponibles en tallas adulto



blanco



azul marino
orión



DETALLES



Vista parte trasera de la prenda