

## DESCRIPCIÓN



- Polo técnico de manga larga con cuello de cisne y efecto térmico.
- Confeccionado en tejido técnico transpirable vigoré mezcla poliéster con elastano suave, confortable y flexible, y perchado interior para mayor retención térmica.
- Cuello tipo cisne con cierre de media cremallera que aporta ventilación adicional, simula camiseta de cuello redondo debajo.
- Puños con canalé elástico que se adapta cómodamente.
- Bajo y costuras laterales sobrehiladas que aumentan su resistencia.
- Métodos idóneos de marcaje: serigrafía, transfer, vinilo, bordados, cosidos.
- Ideal como ropa deportiva, ropa laboral y textil promocional.



UDS X CAJA  
40



UDS X BOLSA  
1



POLIESTER  
92%



ELASTANO  
8%



DENSIDAD  
250 g/m<sup>2</sup>

## CARACTERÍSTICAS



TÉRMICO

## MEDIDAS APROXIMADAS POR TALLA (CM.)

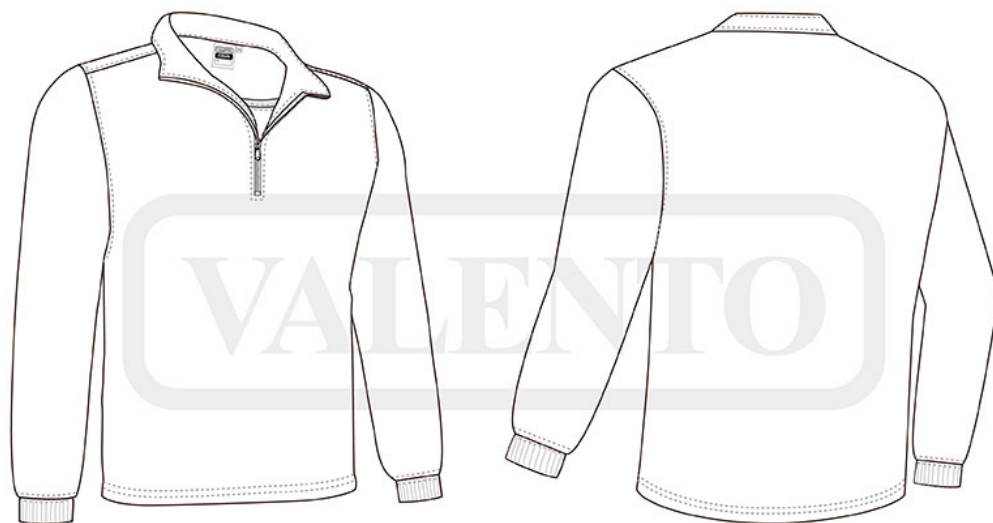
TALLAS	ADULTO					3/3 3XL
	S	M	L	XL	XXL	3XL
LARGO	66	69	72	75	78	81
ANCHO	50	53	56	59	62	65

## COLORES

Colores disponibles en tallas grande Colores disponibles en tallas adulto



antracita vigoré



## DETALLES

---

