

DESCRIPCIÓN



- Polo de Alta Visibilidad de manga corta.
- Confeccionado en tejido técnico transpirable Move-Dry que facilita el secado rápido y la eliminación del sudor, incluye dos cintas retro-reflectantes cosidas en torso y espalda para mayor seguridad.
- Prenda certificada como EPI de Categoría II de Alta Visibilidad en base a las normas EN ISO 13688 y EN ISO 20471, clase 1, con duración máxima de 50 lavados.
- Cuello polo con tapeta central y dos botones a tono.
- Costuras principales dobles que aumentan su resistencia.
- Métodos idóneos de marcaje: serigrafía, transfer, bordados, cosidos.
- Ideal como ropa laboral y uniformes de trabajo.



UDS X CAJA
30



UDS X BOLSA
1



POLIESTER
100%



DENSIDAD
160 g/m2

CARACTERÍSTICAS



SEC. RAPIDO



20471-1

MEDIDAS APROXIMADAS POR TALLA (CM.)

TALLAS	ADULTO					GRANDE
	S	M	L	XL	XXL	
LARGO	65	68	71	74	77	80
ANCHO	51	54	57	60	63	66

COLORES

Colores disponibles en tallas grande Colores disponibles en tallas adulto



amarillo flúor



naranja flúor



amarillo flúor-
verde
manzana



amarillo flúor-
verde
amazonas



amarillo flúor-
verde
botella



amarillo flúor-
rojo
loto



amarillo flúor-
granate
caoba



amarillo flúor-
azul
azulina



amarillo flúor-
azul
marino
orión



amarillo flúor-
gris
carbón

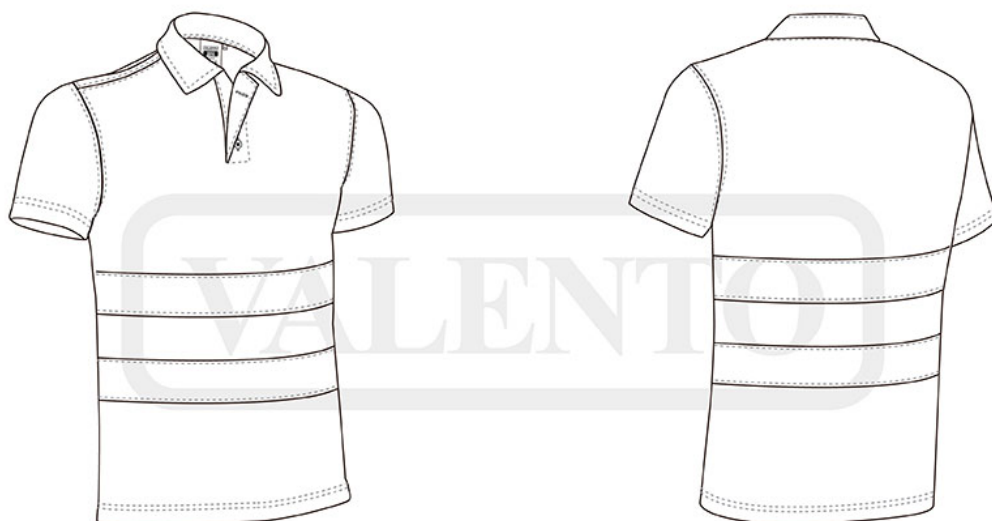


amarillo flúor-
negro



naranja flúor-
azul
marino
orión

Las prendas que contengan más de un color han de ser lavadas en frío, con mayor cuidado, usando un detergente adecuado. Secar inmediatamente sin tiempo de espera en remojo.



DETALLES



Vista parte trasera de la prenda (espalda)