



OPIS

- Fartuch wkładany przez głowę, z kieszenią.
- Wykonany z oddychającej tkaniny, odpornej, 100% bawełna, czysta, bez obróbki chemicznej ani farby.
- Grube taśmy na bokach, żeby zawiązać w pasie, i szeroki pasek, żeby założyć na szyję.
- Obszerna kieszeń na środku, żeby przechowywać rzeczy osobiste.
- Szwy na obrzeżach obrębione, co wzmacnia strukturę.
- Najlepsze metody znakowania: sitodruk, transfer, haft, łatki.
- Idealny do strojów dla gastronomii, jako upominek reklamowy.



SZT. X KARTON
50



SZT. X OPAKOWANIE
1



BAWEŁNA
100%



GęSTOŚĆ
280 g/m²

PRZYBLIŻONE POMIARY WEDŁUG ROZMIARU (CM.)

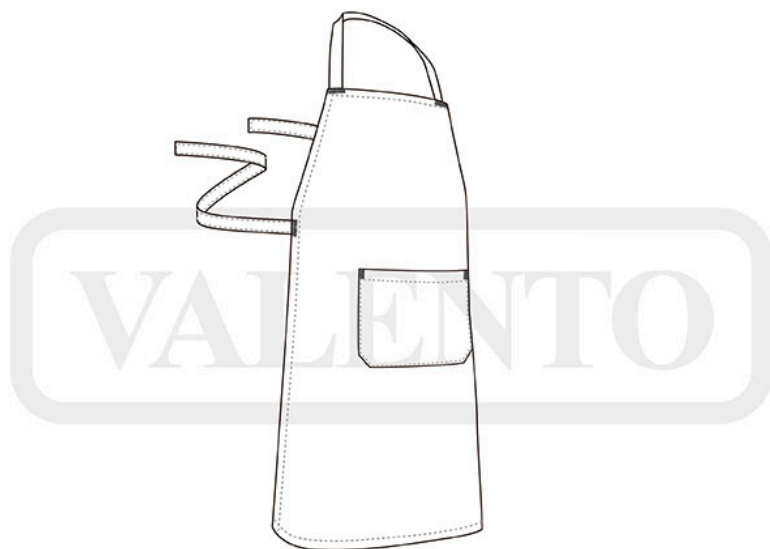
	⊙UNIWERSALNY
ROZMIARY	UNIWERSALNY
WYSOKI	95
SZEROKOŚĆ	73

KOLORY

⊙ Kolory dostępne w rozmiarach uniwersalny



⊙
ecru



SZCZEGÓŁY

