

DESCRIPCIÓN



- Camisa de mujer, manga corta y bolsillo.
- Confeccionada en tejido popelín de 210 hilos, mezcla algodón con poliéster, ligero, resistente y duradero.
- Bolsillo en pecho izquierdo para resaltar el marcaje.
- Cierre frontal, de derecha a izquierda, con botones a tono.
- Costuras reforzadas en laterales, hombros, mangas y sisas que aumentan su resistencia.
- Métodos idóneos de marcaje: serigrafía, transfer, bordados, cosidos.
- Ideal como ropa laboral, uniformes corporativos y ropa casual.



UDS X CAJA
40



UDS X BOLSA
1



POLIESTER
65%



ALGODON
35%



DENSIDAD
120 g/m²

MEDIDAS APROXIMADAS POR TALLA (CM.)

	MUJER					
TALLAS	36/XS	38/S	40/M	42/L	44/XL	46/XXL
LARGO	64	66	69	72	75	78
ANCHO PECHO	47	50	53	56	59	62
ANCHO CINTURA	42	45	48	51	54	57

COLORES

Colores disponibles en tallas mujer



blanco



blanco marfil



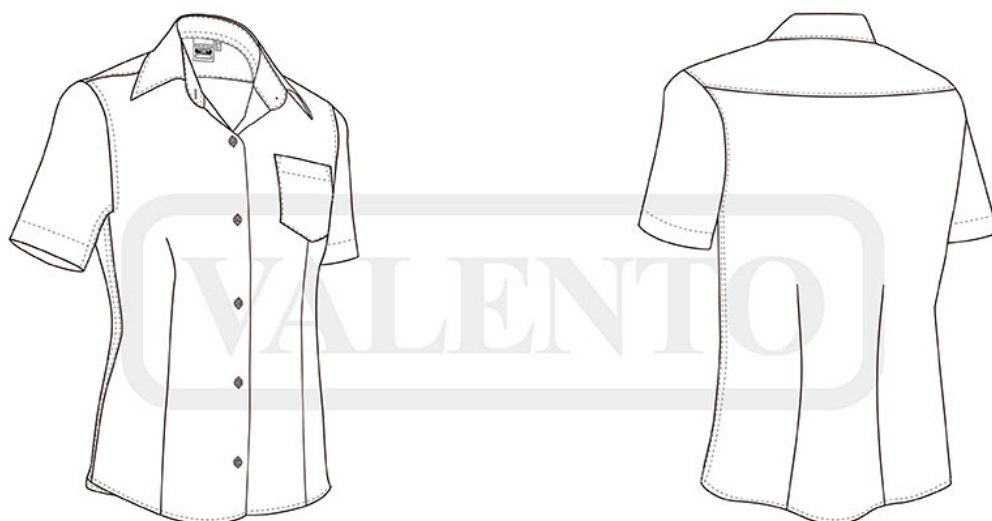
rosa pastel



azul celeste



negro



DETALLES



Vista parte trasera de la prenda (espalda)