

# CAMISA M/L SOPRAN

# VALENTO



## DESCRIPCIÓN

- Camisa de manga larga, bolsillo y cuello Mao.
- Confeccionada en tejido popelín de 210 hilos, mezcla algodón con poliéster, ligero, resistente y duradero.
- Cuello redondo abierto tipo Mao, que aporta comodidad y costuras reforzadas con doble pespunte que aumentan su resistencia.
- Cierre central y puños con cierre de botón para un mejor ajuste y mayor confort.
- Bolsillo reforzado en pecho izquierdo para tener todo accesible y resaltar el marcaje.
- Métodos idóneos de marcaje: serigrafía, vinilo, transfer.
- Ideal como ropa laboral, textil promocional, uniformes corporativos, uniformes de hostelería, etc.



UDS X CAJA  
40



UDS X BOLSA  
1



POLIESTER  
65%



ALGODON  
35%



DENSIDAD  
120 g/m<sup>2</sup>

## MEDIDAS APROXIMADAS POR TALLA (CM.)

	👤	ADULTO					👤GRANDE
TALLAS	S	M	L	XL	XXL	3XL	
LARGO	71	73	76	79	82	85	
ANCHO	52	55	58	61	64	67	

## COLORES

👤 Colores disponibles en tallas grande 👤 Colores disponibles en tallas adulto



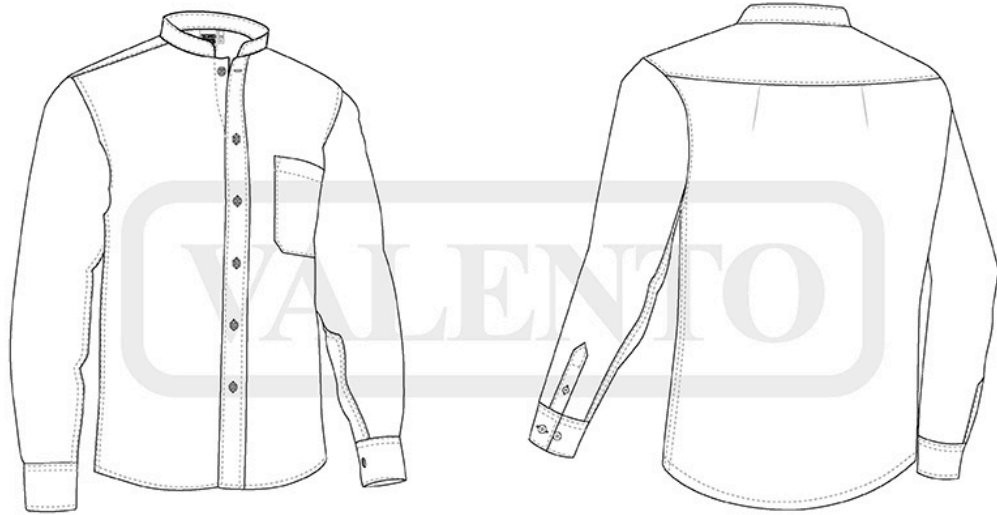
blanco



granate caoba



negro



## DETALLES

---

