

# CAMISA M/L CONDOR

# VALENTO



## DESCRIPCIÓN

- Camisa de trabajo de manga larga y dos bolsillos.
- Confeccionada en tejido sarga de 200 hilos, 100% algodón, grueso, resistente y duradero.
- Dos bolsillos en el pecho, con cierre de tapeta y botones a tono, para tener todo accesible y resaltar el marcaje.
- Costuras reforzadas en laterales, hombros, mangas y sisas que aumentan su resistencia.
- Puños y cierre frontal con botones a tono.
- Métodos idóneos de marcaje: serigrafía, transfer, bordados, cosidos.
- Ideal como ropa laboral y uniformes de trabajo.



UDS X CAJA  
40



UDS X BOLSA  
1



ALGODÓN  
100%



DENSIDAD  
170 g/m<sup>2</sup>

## MEDIDAS APROXIMADAS POR TALLA (CM.)

	ADULTO					GRANDE	
TALLAS	38/S	40/M	42/L	44/XL	46/XXL	48/3XL	50/4XL
LARGO	71	73	76	79	82	85	87
ANCHO	52	55	58	61	64	67	70

## COLORES

Colores disponibles en tallas grande Colores disponibles en tallas adulto



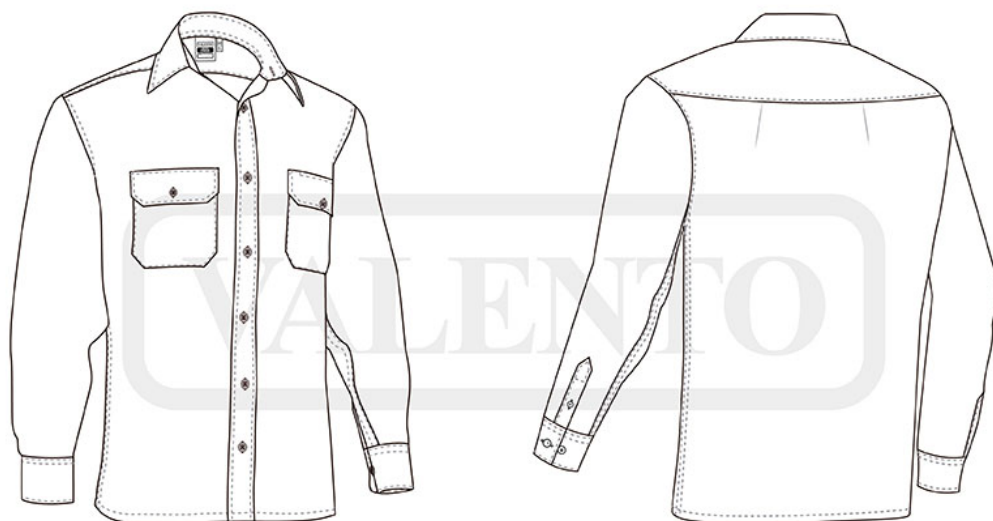
azul azulina



azul marino orión



gris cemento



## DETALLES

---



---

*Vista parte trasera de la prenda (espalda)*