

# CAMISA M/L MUJER CEREMONY

VALENTO



## DESCRIPCIÓN

- Camisa de mujer, manga larga y bolsillo.
- Confeccionada en tejido Oxford de 200 hilos, con hilo tintado, mezcla algodón con poliéster, resistente y duradero.
- Bolsillo en pecho izquierdo para resaltar el marcaje.
- Puños y cierre frontal, de derecha a izquierda, con botones translúcidos.
- Costuras reforzadas en laterales, hombros, mangas y sisas que aumentan su resistencia.
- Métodos idóneos de marcaje: serigrafía, transfer, bordados, cosidos.
- Ideal como ropa laboral, uniformes corporativos y ropa casual.



UDS X CAJA  
40



UDS X BOLSA  
1



POLIESTER  
30%



ALGODÓN  
70%



DENSIDAD  
160 g/m<sup>2</sup>

## MEDIDAS APROXIMADAS POR TALLA (CM.)

	MUJER					
TALLAS	36/XS	38/S	40/M	42/L	44/XL	46/XXL
LARGO	64	66	69	73	75	78
ANCHO PECHO	47	50	53	56	59	62
ANCHO CINTURA	42	45	48	51	54	57

## COLORES

Colores disponibles en tallas mujer



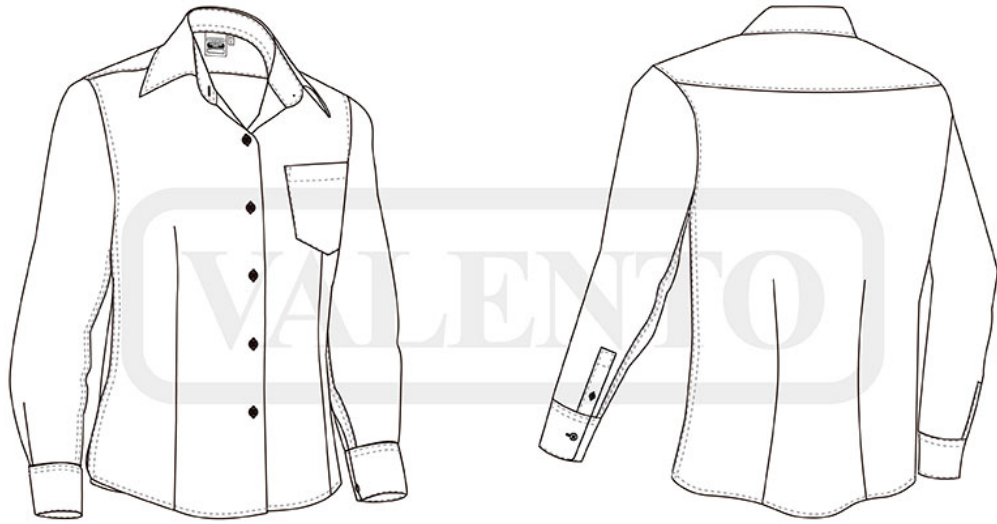
verde  
manzana



naranja fiesta



azul celeste



## DETALLES

---



*Vista parte trasera de la prenda (espalda)*