

# CAMISA M/L VIGILANT

# VALENTO



## DESCRIPCIÓN

- Camisa de manga larga con galoneras y dos bolsillos.
- Confeccionada en tejido de popelín de 210 hilos, mezcla algodón con poliéster, ligero, resistente y duradero.
- Dos bolsillos en el pecho, con cierre de tapeta y botones a tono, para tener todo accesible y resaltar el marcaje.
- Galoneras en los hombros reforzadas con entretela interior y botones a tono, para una mejor sujeción de los galones o divisas.
- Puños y cierre central con botones a tono.
- Métodos idóneos de marcaje: serigrafía, transfer, bordados, cosidos.
- Ideal como ropa laboral y uniformes de seguridad.



UDS X CAJA  
40



UDS X BOLSA  
1



POLIESTER  
65%



ALGODON  
35%



DENSIDAD  
120 g/m<sup>2</sup>

## MEDIDAS APROXIMADAS POR TALLA (CM.)

	ADULTO						GRANDE	
TALLAS	36/XS	38/S	40/M	42/L	44/XL	46/XXL	48/3XL	50/4XL
LARGO	68	71	73	76	79	82	85	87
ANCHO	49	50	55	58	59	62	65	68

## COLORES

Colores disponibles en tallas grande Colores disponibles en tallas adulto



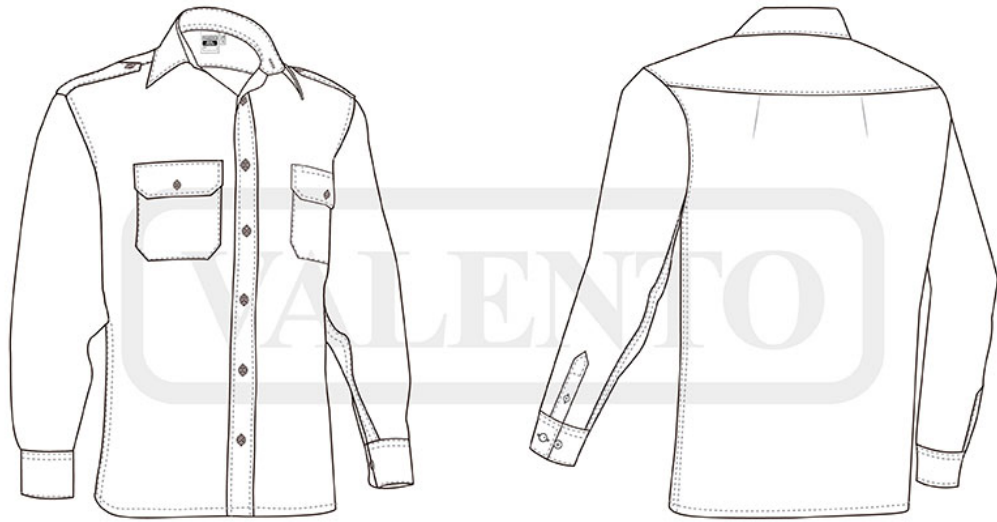
blanco



blanco marfil



azul celeste



## DETALLES

---



*Vista parte trasera de la prenda (espalda)*