

CAMISA M/L LION

VALENTO



DESCRIPCIÓN

- Camisa vaquera de manga larga y bolsillo.
- Confeccionada en tejido denim prelavado 100% algodón suave y confortable.
- Bolsillo en pecho izquierdo para resaltar el marcaje.
- Puños y cierre frontal con botones efecto hueso, espalda con fuelle central.
- Costuras reforzadas en laterales, hombros, mangas y sisas que aumentan su resistencia.
- Métodos idóneos de marcaje: serigrafía, transfer, bordados, cosidos.
- Ideal como ropa casual y textil promocional.



UDS X CAJA
40



UDS X BOLSA
1



ALGODÓN
100%



DENSIDAD
200 g/m²

MEDIDAS APROXIMADAS POR TALLA (CM.)

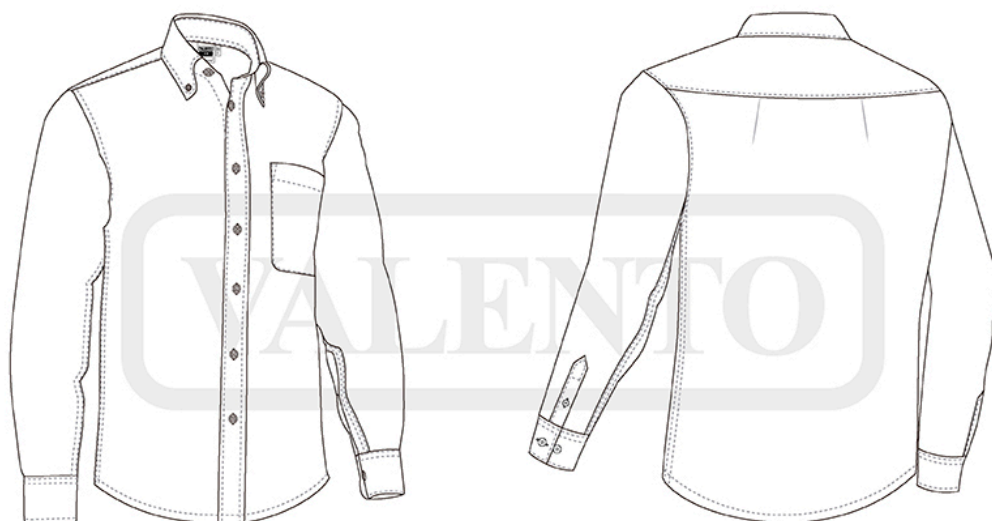
	👤	ADULTO				👤	GRANDE
TALLAS	38/S	40/M	42/L	44/XL	46/XXL	48/3XL	50/4XL
LARGO	77	79	81	83	85	87	89
ANCHO	55	58	61	64	67	71	75

COLORES

👤 Colores disponibles en tallas grande 👤 Colores disponibles en tallas adulto



azul denim



DETALLES



Vista parte trasera de la prenda (espalda)