

CAMISA M/L CONGRESS

VALENTO



DESCRIPCIÓN

- Camisa de manga larga y dos bolsillos.
- Confeccionada en tejido de popelín de 210 hilos, mezcla algodón con poliéster, ligero, resistente y duradero.
- Dos bolsillos en el pecho con pliegue central, cierre de tapeta y botones a tono, para tener todo accesible y resaltar el marcaje.
- Puños y cierre frontal con botones a tono y pliegue central en espalda que aportan comodidad.
- Costuras reforzadas que aumenta su resistencia.
- Métodos idóneos de marcaje: serigrafía, transfer, bordados, cosidos.
- Ideal como ropa laboral y uniformes de seguridad.



UDS X CAJA
40



UDS X BOLSA
1



POLIESTER
65%



ALGODON
35%



DENSIDAD
120 g/m²

MEDIDAS APROXIMADAS POR TALLA (CM.)

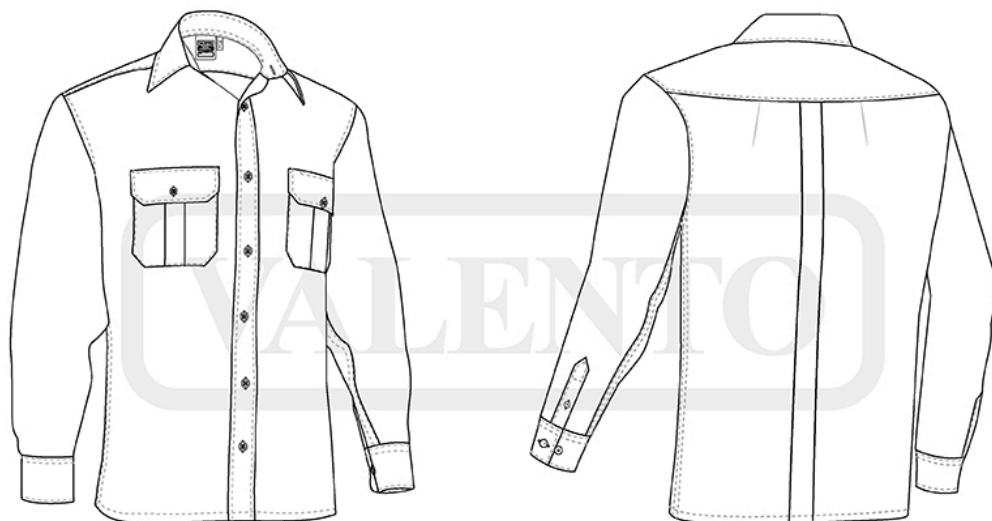
	↑	ADULTO				↑	GRANDE
TALLAS	38/S	40/M	42/L	44/XL	46/XXL	48/3XL	50/4XL
LARGO	71	73	76	79	82	85	87
ANCHO	52	55	58	61	64	67	70

COLORES

↑ Colores disponibles en tallas grande ↑ Colores disponibles en tallas adulto



azul celeste



DETALLES



Vista parte trasera de la prenda (espalda)