

CAMISA M/L OPORTO

VALENTO



DESCRIPCIÓN

- Camisa de manga larga y bolsillo.
- Confeccionada en tejido popelín de 210 hilos, mezcla algodón con poliéster, ligero, resistente y duradero.
- Bolsillo en pecho izquierdo para tener todo accesible y resaltar el marcaje.
- Puños y cierre frontal con botones a tono, dos pliegues en espalda que aportan comodidad. Costuras reforzadas en laterales, hombros, mangas y sisas que aumentan su resistencia. Métodos idóneos de marcaje: serigrafía, transfer, bordados, cosidos.
- Ideal como ropa laboral, uniformes corporativos y uniformes de hostelería.



UDS X CAJA
40



UDS X BOLSA
1



POLIESTER
65%



ALGODÓN
35%



DENSIDAD
120 g/m²

MEDIDAS APROXIMADAS POR TALLA (CM.)

	ADULTO					GRANDE	
TALLAS	38/S	40/M	42/L	44/XL	46/XXL	48/3XL	50/4XL
LARGO	71	73	76	79	82	85	87
ANCHO	52	55	58	61	64	67	70

COLORES

Colores disponibles en tallas grande Colores disponibles en tallas adulto



blanco



blanco marfil



beige arena



verde quirófano



verde botella



rojo loto



granate caoba



azul celeste



azul royal



azul azulina



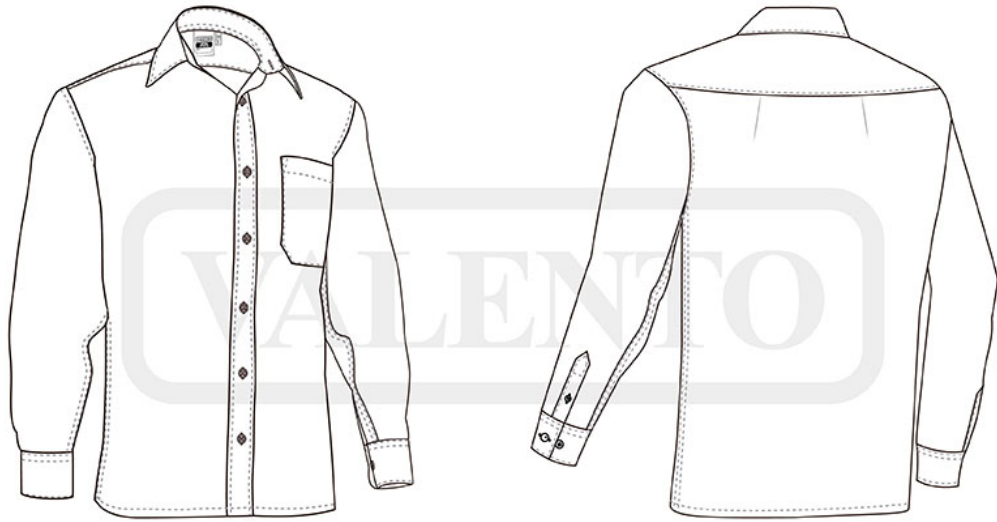
azul marino orión



gris cemento



negro



DETALLES



Vista parte trasera de la prenda (espalda)