

CHAQUETA CHEF M/L ROAST

VALENTO



DESCRIPCIÓN

- Chaqueta chef de manga larga.
- Confeccionada en tejido sarga mezcla algodón con poliéster resistente y duradero.
- Cuello redondo abierto, tipo mao, que aporta comodidad.
- Cierre frontal con doble botonadura que brinda elegancia y estilo.
- Bolsillo en pecho izquierdo para resaltar el marcaje y compartimentos para bolígrafos en manga izquierda.
- Métodos idóneos de marcaje: serigrafía, vinilo, transfer, bordados, cosidos.
- Ideal como ropa laboral y uniformes de hostelería.



UDS X CAJA
20



UDS X BOLSA
1



POLIESTER
65%



ALGODON
35%



DENSIDAD
210 g/m²

MEDIDAS APROXIMADAS POR TALLA (CM.)

	ADULTO					3XL
TALLAS	S	M	L	XL	XXL	3XL
LARGO	67	70	73	76	79	82
ANCHO	55	58	61	64	67	70

COLORES

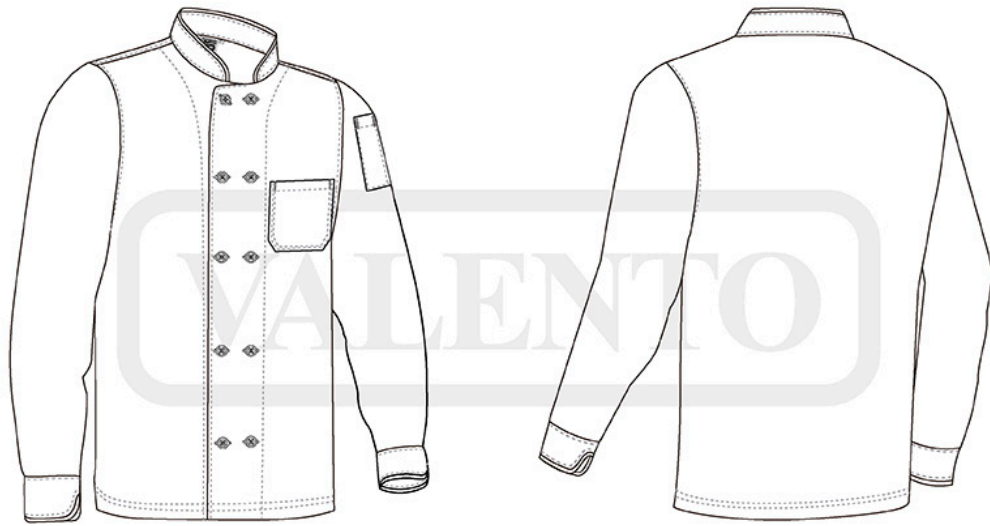
Colores disponibles en tallas grande Colores disponibles en tallas adulto



blanco



negro



DETALLES



Vista parte trasera de la prenda (espalda)