

# BLUZĂ MEDICALĂ RACHEL

VALENTO

## DESCRIERE



- Bluză de lucru de mânecă scurtă damă
- Confeccionată din țesătură din amestec de bumbac twill cu poliester pentru durabilitate și rezistență
- Guler în V și închidere cu nasturi de la dreapta la stânga
- Două buzunare frontale la talie și unul sus, la piept, în partea stângă, pentru a avea totul la îndemână
- Bată cu tiv dublu, surfilat, care îi sporesc rezistența
- Metode de personalizare ideale: serigrafie, broderie, transfer, vinil, cusături
- Ideal ca haine de lucru, uniforme pentru cadre medicale sau esteticieni.



BUC X CUTIE  
50



BUC X PUNGĂ  
1



POLIESTER  
65%



BUMBAC  
35%



DENSITATE  
170 g/m<sup>2</sup>

## DIMENSIUNI APROXIMATIVE PENTRU FIECARE MĂRIME (CM.)

	ADULT					
MĂRIMI	XS	S	M	L	XL	XXL
LUNGIME	64	67	70	73	76	79
LĂȚIME	48	51	54	57	60	63

## CULORI

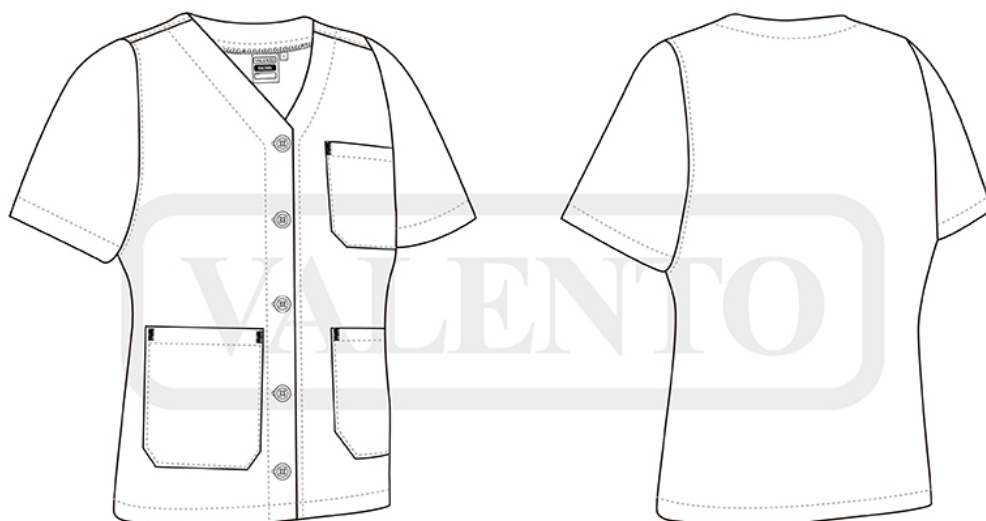
👤 Culori disponibile pentru taliileadult



👤  
alb



👤  
negru



## DETALII

---

