

DESCRIPCIÓN



- Maillot de ciclismo bicolor de manga corta y cuello alto con media cremallera.
- Confeccionado en tejido técnico transpirable Bird-Eye que facilita el secado rápido y la eliminación del sudor.
- Cinta elástica con banda de silicona antideslizante en el contorno de la cintura interior que cubre la zona lumbar y aporta mejor sujeción de la prenda.
- Amplio bolsillo trasero con tres departamentos para tener todo accesible.
- Doble pespunte en bajo y mangas que aumentan su resistencia.
- Métodos idóneos de marcaje: sublimación sobre color blanco, serigrafía, transfer, vinilo, bordados, cosidos.
- Ideal para practicar ciclismo individual y para vestir equipos.



UDS X CAJA
50



UDS X BOLSA
1



POLIESTER
100%



DENSIDAD
145 g/m²

CARACTERÍSTICAS



SEC. RÁPIDO



SUBLIMACION

MEDIDAS APROXIMADAS POR TALLA (CM.)

	ADULTO				
TALLAS	S	M	L	XL	XXL
LARGO	67	70	73	76	79
ANCHO	49	52	55	58	61

COLORES

Colores disponibles en tallas adulto



blanco-azul
royal

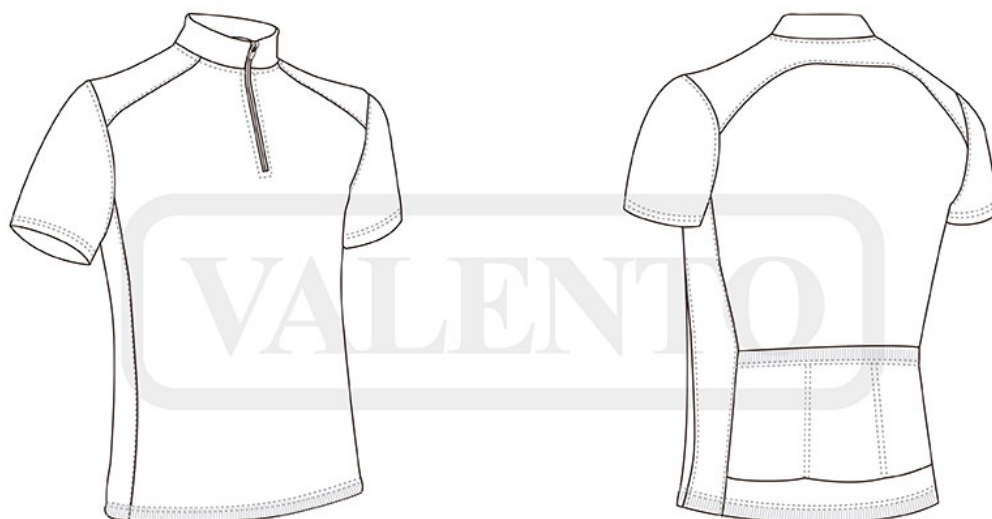


blanco-negro



amarillo flúor-
negro

Las prendas que contengan más de un color han de ser lavadas en frío, con mayor cuidado, usando un detergente adecuado. Secar inmediatamente sin tiempo de espera en remojo.



DETALLES



Detalle: bolsillos traseros



Vista parte trasera de la prenda (espalda)