

# BATA MUJER SMART

# VALENTO

## DESCRIPCIÓN



- Bata de trabajo para mujer, manga larga y corte entallado.
- Confeccionada en tejido sarga mezcla algodón con poliéster que aporta durabilidad y resistencia.
- Cuello camisero en forma de pico amplio, cómodo y refrescante, y puños con cierre de botón para un mejor ajuste.
- Cierre central con botones de derecha a izquierda y cintura con cinta cosida en la espalda para mayor confort.
- Dos bolsillos delanteros y uno en pecho izquierdo tipo parche para tener todo accesible y resaltar el marcaje.
- Métodos idóneos de marcaje: serigrafía, transfer, vinilo, bordados, cosidos.
- Ideal como ropa laboral y uniformes de trabajo.



UDS X CAJA  
20



UDS X BOLSA  
1



POLIESTER  
65%



ALGODON  
35%



DENSIDAD  
200 g/m<sup>2</sup>

## MEDIDAS APROXIMADAS POR TALLA (CM.)

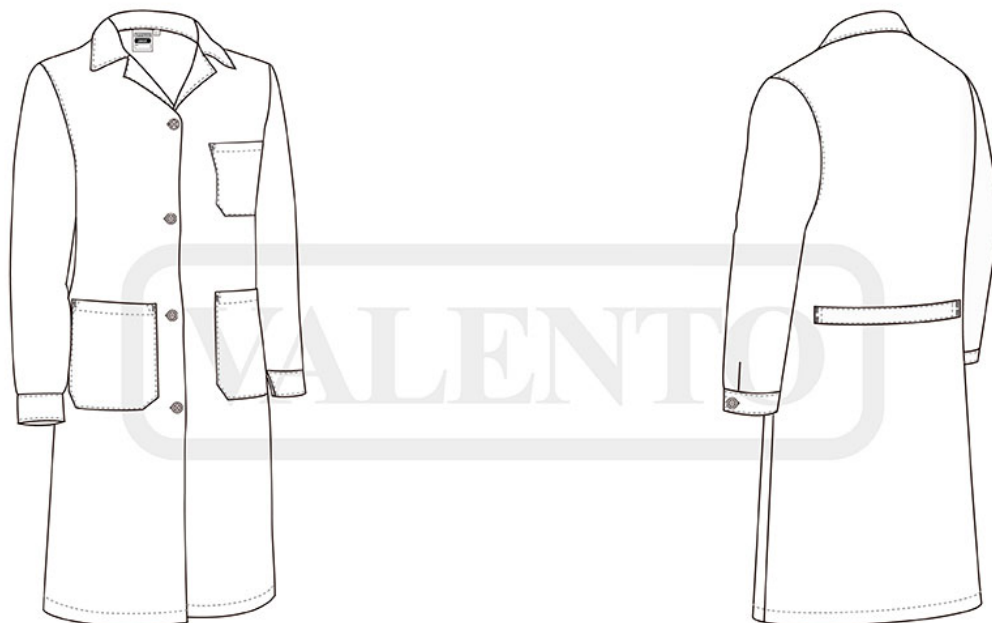
TALLAS	MUJER					
	XS	S	M	L	XL	XXL
LARGO	89	91	93	95	97	99
ANCHO PECHO	50	53	56	59	62	65
ANCHO CINTURA	47	50	53	56	59	62

## COLORES

 Colores disponibles en tallas mujer



blanco



## DETALLES

---



*Vista parte trasera de la prenda (espalda)*