

# CONJUNTO SANITARIO LEIDEN

# VALENTO



## DESCRIPCIÓN

- Conjunto sanitario formado por blusón de trabajo y pantalón.
- Confeccionado en tejido transpirable de microfibra aterciopelada, flexible y ligera.
- Blusón de manga corta con cuello de pico amplio y refrescante, bajo con aberturas laterales para mayor confort, dos bolsillos frontales tipo parche y uno en pecho izquierdo con compartimento para bolígrafo, para tener todo accesible y resaltar el marcaje.
- Pantalón sin bolsillos, cintura con goma elástica entera y cordón regulador para mejor ajuste y mayor comodidad.
- Métodos idóneos de marcaje: serigrafía, transfer, vinilo, bordados, cosidos.
- Ideal para uniformes sanitarios, uniformes de estética y ropa laboral, se vende únicamente en conjunto, no por separado.



UDS X CAJA  
20



UDS X BOLSA  
1



POLIESTER  
100%



DENSIDAD  
145 g/m2

## MEDIDAS APROXIMADAS POR TALLA (CM.)

TALLAS	ADULTO							GRANDE
	XS	S	M	L	XL	XXL	3XL	
LARGO CHAQUETA	63	66	69	72	75	78	81	
ANCHO CHAQUETA	50	53	56	59	62	65	68	
LARGO PANTALÓN	101	103	105	107	109	111	113	
EQUIVALENCIA TALLAS	34-35-36	37-38-39	40-41-42	43-44-45	46-47-48	49-50-51	52-53-54	

## COLORES

Colores disponibles en tallas grande Colores disponibles en tallas adulto



azul delfín



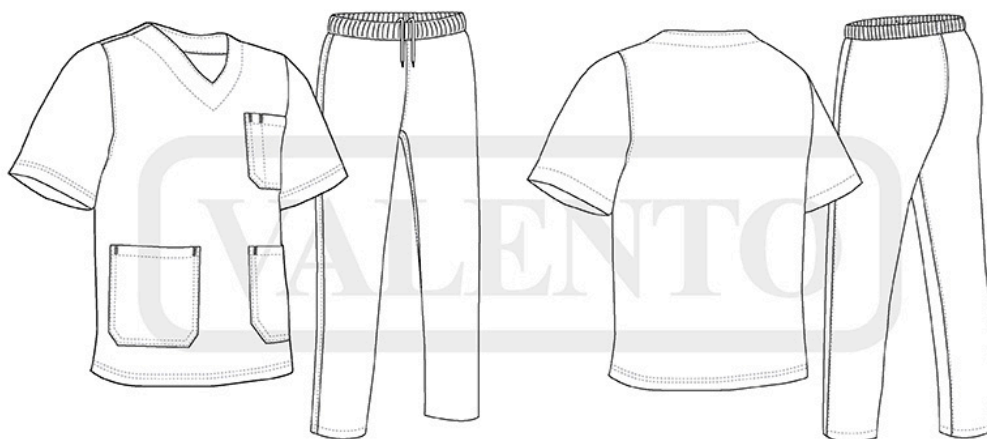
azul marino  
orión



gris cemento



negro



## DETALLES

---



*Vista parte trasera de la prenda*